



HET NIEUWE VEERKWARTIER

HET BUITEN VAN HAARLEM

© 2021 Haarlem | Merel Janssen | Het Veerkwartier BV

HET VEERKWARTIER

In 2015 werden wij voor gek verklaard om aan De Veerplas iets te starten. Met lef, doorzettingsvermogen, creativiteit en enthousiasme is Het Veerkwartier wat - ons betreft - uitgegroeid tot een hele fijne plek. Wij durven zelfs te zeggen dat Het Veerkwartier waarde heeft toegevoegd aan het Veerplas gebied & aan Haarlem en omstreken.

Hoe leuk, lief en creatief ons hutje ook is. Het is een beetje op. Het huidige Veerkwartier is ooit voor tijdelijk gebouwd en het is altijd de bedoeling geweest dat er een vast paviljoen aan de Veerplas zou komen. Wij zijn ontzettend blij dat Het Veerkwartier mag blijven. Mede dankzij onze gasten en fans heeft Het Veerkwartier de werving gewonnen om een permanent paviljoen te bouwen aan de Veerplas.

Met onze visie en liefde voor het gebied wordt begin oktober 2022 het tijdelijke paviljoen ontmanteld. Er worden zoveel mogelijk materialen van het huidige paviljoen hergebruikt. Deels op het eiland: plantenbakken van onze houtenhut en steenschotten, meubilair van de pergola. Tafels en stoelen worden opgeslagen en opgeknapt om straks weer onze sfeer te maken.

Het Veerkwartier wordt nieuw, maar met de sfeer komt het echt goed. Daar gaan wij voor zorgen. Met een eigen (re)creatieve en culturele (buiten) programmering voor jong & oud zorgt Het Veerkwartier nu en straks voor de ideale buitenplek van Haarlem.

2021 Merel & Frank | Oprichters van Het Veerkwartier



HET VEERKWARTIER

Op ieder moment is het fijn bij Het Veerkwartier. Een natuurlijk paradijs waar iedereen zich een beetje thuis voelt. Waar je blij bent en kunt genieten van buiten zijn (ook al zit je binnen). Genieten van lekker koffie, huisgemaakte gerechten van lokale producten en de natuurlijke omgeving.

De pijlers van de plek zijn verrassend, eigenheid en speels. Door de combinatie van de plek in de natuur en programmering hebben wij een uniek stukje Haarlem gecreëerd. Met de komst van het nieuwe & permanente paviljoen wordt het culturele buitenspeelplek van Haarlem met comfort.

Het nieuwe paviljoen van Het Veerkwartier zorgt voor verbinding in het gebied. Het paviljoen is geïntegreerd in het landschap en hoewel het in eerste instantie ondergeschikt lijkt heeft het een centrale plek in de omgeving. Het paviljoen is aan alle zijden goed toegankelijk. Met een hoofdingang aan de westkant en een steiger aan de oostkant

DE BUITENSPEELPLEK VAN HAARLEM

Het Veerkwartier is meer dan horeca. Het is de buitenspeelplek van Haarlem waar natuur, ecologie, cultuur en recreatie samenkomen. Voor buurtbewoners, Haarlemmers, zakenlui en natuurliefhebbers. Het Veerkwartier paviljoen staat midden in de natuur in de openbare ruimte. Het Veerkwartier is een plek waar je (rustig) kunt genieten van lekker eten met prachtig uitzicht over de Veerplas. Niets hoeft, maar er kan wel veel.

De dag starten met een wandeling, een yoga les en een gezond ontbijt. Of een goede koffie met wat lekkers na buitensportles. Buiten lunchen en daarna weer binnen vergaderen. Een mini concert bijwonen, film kijken in de buitenlucht en nagenieten buiten onder het genot van een speciaal biertje. Een verrassend lekkere gezonde en betaalbare maaltijd na een workshop. Of uitgebreid dineren. Allemaal mogelijk bij het Veerkwartier: een totaal concept in de natuur.



HET EILAND

In 2015 was het plan eigenlijk om Het Veerkwartier op het eiland te bouwen. Een eiland in de stad dat is wat wij wilden. Echter op het eiland konden wij toen niet gegarandeerd meer dan 1 jaar blijven. Achteraf had het prima gekund. Maar achteraf is mooi wonen.

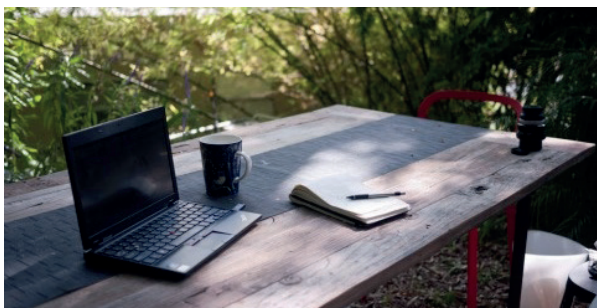
Van 2016 - 2021 heeft er een "Natuurpeeleiland" op het eiland achter Het Veerkwartier gezeten. Sinds 2022 heeft Het Veerkwartier het eiland weer terug: het eiland van Het Veer.

Op het eiland is straks ruimte voor allerlei vormen van recreatie, zoals cultuur, kunst en spel. Allemaal in een natuurlijke omgeving voor jong en oud. Veel oude materialen van het huidige Veerkwartier worden gebruikt op het eiland voor moestuinbakken, vlonders en modderkeuken, want ook op het eiland wordt circulair gewerkt.

AMFITHEATER

Op het eiland komt een theater gemaakt van 100% natuurlijke materialen. Het podium ligt verscholen door beplanting en bomen, met op de achtergrond de drukte van de Waarderpolder en uitzicht op Veerplas en de stijgende en landende vliegtuigen.

Het amfiteater is een plek voor toneel-, dansvoorstellingen en filmvertoningen. Daarnaast is het de plek om te trouwen; het bruidspaar op het podium met de Veerplas als tafereel op de achtergrond en de gasten op de tribune van het theater. Verder is het de plek voor presentaties en inspiratiesessies voor bedrijven en organisaties. Mocht het gaan regenen dan wordt er een stretchtent opgezet. De programmering wordt verzorgd door Stichting HaarlemsBuiten in samenwerking met andere culturele instellingen uit de omgeving.



SPELEN VOOR JONG & OUD

Zonder belerend te willen zijn, maar spelen bevordert de geestelijke gezondheid. De afgelopen halve eeuw zijn de speelmogelijkheden - vooral om buiten met andere kinderen te spelen - voortdurend afgenomen. In dezelfde periode zijn de psychische problemen bij kinderen en adolescenten schrikbarend toegenomen. Hoewel het belang van spelen voor de goede ontwikkeling van kinderen wordt erkend, zijn de mogelijkheden hiertoe gekrompen. Hier moet ruimte voor gemaakt worden.

Op het eiland komt een toegankelijke buitenspeelruimte die kinderen en volwassenen uitnodigt om ruimte te geven aan hun eigen verbeelding. Zonder vooraf opgestelde spellen of regels, doelen of opdrachten. Want spelen is vrij en nooit klaar. Voor de buitenspeelruimte maakt Het Speelkwartier gebruik van basismaterialen: zand, water, hout en stenen. Met zand spelen, met takken sjouwen, klieren met water in de water speelplaats, zelf hutten bouwen of in de boomhut klimmen.

Een omgeving die fysiek uitdagend is, bevordert de ontwikkeling van motorische vaardigheden en biedt kansen en stimuli om samen te werken. Aanzetten tot beweging en bewegen is gezond. Buitenspelen hoort toegankelijk te zijn voor iedereen.

Op het eiland wordt een dynamisch sport & spel landschap gecreëerd waar sporters kunnen klimmen, rennen, tillen en optrekken. Kwalitatief sporten voor jong en oud. Op het eiland kun je sup's en kano's huren en het water opstappen.

BUITEN WERKPLEKKEN

Op het eiland wordt een openlucht kamer gecreëerd. De meest groene kamers aan de Veerplas. Het enige element is een houtenvloer. De tuinkamer is een ruimte voor bruiloften en buitendiners: buiten eten aan mooi gedekte tafels. Daarnaast kan de tuinkamer gehuurd worden voor seminars en workshops. Overdag kan er gewerkt worden aan natuurbureaus: nature desks. Het draait om verbinding met de natuur, werk en welzijn. Wifi, koffie, een plek om te werken en om collega's en klanten te ontmoeten.

ONTVANGSTGEBIED

Samen met de gemeente Haarlem, provincie Noord-Holland en Recreatieschap Spaarnwoude ligt er de gezamenlijke ambitie om de Veerplas tot een ontvangstgebied te ontwikkelen. Als ontvangstgebied wordt de Veerplas ontwikkeld als aantrekkelijk, herkenbaar, groen en levendig startpunt waar je als bezoeker wordt uitgenodigd om op ontdekkingsstocht te gaan in Spaarnwoude Park.

Het gezamenlijk doel is om de kwaliteiten van het gebied te versterken. Bij de "nieuwe" Veerplas komt zowel de rustzoeker als de culturele liefhebber aan zijn trekken. Het Veerplas gebied krijgt betere verbindingen vanuit de stad, een station dat wordt opgewaardeerd tot aantrekkelijke buitenpoort en het realiseren van hoogwaardige loop- en fietsroutes in het gebied en vanuit Oostpoort het landschap horen hier ook bij. In het gebied komt een 'rondje Veerplas'. Daarnaast wordt de kwaliteit van het zwemwater eindelijk aangepakt, zodat de Veerplas gebruikt kan worden daar waar ze voor bedoeld is: zwemmen.



BIJDRAGE VAN HANS VAN EDEN – HER ARCHITECTEN

LANDSCHAPPELIJKE INPASSING VAN HET NIEUWE PAVILJOEN

De Veerplas is een in 1994 aangelegde recreatieplas in de Veerpolder in het oosten van Haarlem bij de Waarderpolder. Het maakt deel uit van het Recreatiegebied Spaarnwoude, de groene buffer tussen Haarlem en Amsterdam. Mede door de aanwezigheid van een zuiveringsmoeras met veel riet en drassige oevers met grote aantallen watervogels heeft het gebied zich ontwikkeld van artificieel tot natuurlijk gebied.

Het recreatiegebied rondom de Veerplas wordt gekenmerkt door een heldere opbouw van west naar oost. Het industriegebied wordt afgesloten met een rand van dichte bossages met opgehoogde grond en dijken. Achter deze rand bevindt zich een vlakke en uitgestrekte ligweide, welke op zijn beurt overgaat in de waterplas. Na de waterplas begint het natuurlijke, drassige polderlandschap. Daar waar de westrand vrij gesloten is, is de oostkant geheel weids en open. De plaats van het nieuwe paviljoen ligt op de grens van de dichte rand, op de open weide en tegen de waterplas.

Het programma van het gebouw volgt de opbouw van het gebied. In de dichte bossages komt een klein amfitheater. De zittribune wordt gevormd door een halfronde heuvel tussen de bossages op het door sloten omgeven eiland. Een recht looppad verbindt het amfitheater met de rug van het paviljoen. Deze rug, eveneens een heuvel, bevindt zich op de grens van de beboste en geaccidenteerde rand van het gebied. In de rug bevinden zich alle facilitaire functies. Een uitsnede in de heuvel geeft toegang tot het gebouw. In het gebouw loopt de route door de heuvel naar het restaurant gedeelte. Hier wordt het gebouw licht en transparant en opent het zicht naar het weidse landschap en de plas. De route vervolgt zich in een rechte lijn door het gebouw over het terras naar een steiger tot in de plas. Het gebouw volgt hiermee het landschappelijke karakter van oost naar west: van gesloten naar open.



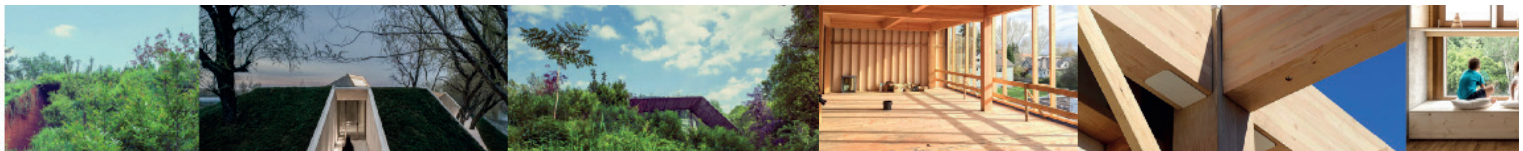
Door de begroeiende heuvel en het groendak op het restaurantgedeelte loopt het landschap zelf als het ware over het gebouw door. In het gebouw komt aan de noordzijde van de doorlopende route een separaat verhuurbare ruimte met eigen terras aan de weidse ligweide. Aan de zuidzijde van de route komt het restaurant gedeelte met terras op het zuiden. Door de oriëntatie van dit terras op zuidelijke gedeelte van het gebied en door toevoeging van extra bomen krijgt dit gedeelte een intiemer karakter. Ook hierin volgt het programma van het gebouw het landschap: de open ligweide in het noorden en besloten zuiveringsmoeras in het zuiden.

Naast de positionering en de opbouw van het gebouw, voegt het gebouw zich ook in het landschap door gebruik te maken van natuurlijke materialen en door vooruitstrevend natuurinclusief en circulair te bouwen. Zo is niet alleen de bezoeker, maar ook het gebouw zelf te gast in de natuur.

KLIMAATADAPTATIE

Het gebouw krijgt van een groendak. Dit dak zorgt voor een grotere bijdrage aan het tegengaan van warmteaccumulatie en zogenaemde hittestress t.o.v. reguliere dakafwerkingen. Dit geldt ook voor de toepassing van hout als gevel- en terrasafwerking t.o.v. steenachtige materialen.

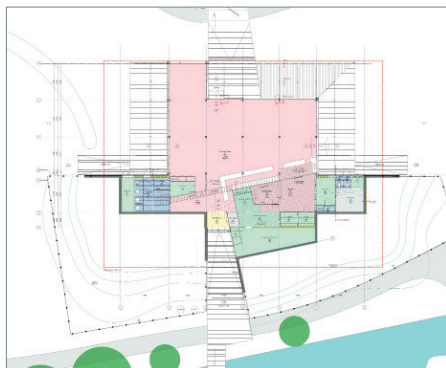
Omdat op het vlakke deel van het dak het grondpakket van het groendak dunner dan 60 cm wordt kan dit deel voor de watertoets niet als onverhard worden beschouwd. Echter, het zal wel degelijk zorgen voor tijdelijke wateropname en een vertraagde waterafvoer naar het omliggende maaiveld. Water dat op de luifel boven het terras valt zal worden afgevoerd naar een reservoir onder het terras. Met deze watervoorraad kan beplanting worden beregend en het terras worden gereinigd. Aangezien het terras als open systeem (open voegen boven onverharde grond) wordt uitgevoerd zal het regenwater dat op het terras valt rechtstreeks door de bodem worden opgenomen.



GROEN EN ECOLOGIE

Het nieuwe paviljoen is te gast in de natuur. Dit is in het ontwerp vertaald door het landschap zoveel mogelijk 'over het gebouw' door te laten lopen. Het groendak zorgt voor opname en vasthouden van water, CO₂ en fijnstof. Aangezien de heuvel en het dak voor het publiek wordt afgescheiden middels een landschappelijk hek en er een rijke beplanting komt, zal er ook ongestoorde ruimte voor biodiversiteit bijkomen. Op de helling van de heuvel komt een kruidentuin met losstaande insectenhôtels. Deze kruidentuin vergroot de diversiteit en aantrekkelijkheid voor insecten, vlinders en vogels.

Door extra bomenplant aan de zuidzijde van het paviljoen en doordat alle afwatering door het groendak en het terrein wordt opgenomen zullen er diverse droge, natte, zonnige en schaduwrijke plekken ontstaan wat de diversiteit in beplanting vergroot. Aan de natuurlijk houten gevels van het gebouw komen nestkasten voor vogels. Deze komen als opbouwelementen duidelijk in het zicht, zodat dit principe van natuurinclusief bouwen een herkenbaar en zelfs educatief thema wordt.



CIRCULARITEIT

Voor een duurzaam paviljoen wordt het nieuwe Veerkwartier gebouwd volgens enkele circulaire principes:

FLEXIBEL BOUWEN Door het bouwen in een strak vierkant grid zijn vloer-, dak-, gevel- en interieurelementen verplaatsbaar, uitbreidbaar en uitwisselbaar. Hiermee kan het gebouw zich zonder sloopafval en nieuwe materialen aanpassen aan eventueel gewijzigd toekomstig gebruik.

DEMONTABEL BOUWEN Naast snelle montage is ook rekening gehouden met het demonteren van het gebouw. Hierbij wordt gebruik gemaakt van droge bouwmethodes, m.a.w. schroeven en klikken in plaats van aanstorten en lijmen. Hierdoor is het gebouw in de toekomst aanpasbaar en zijn onderdelen elders (heel) herbruikbaar. Eventueel kapotte materialen zijn hierdoor in de toekomst eenvoudig vervangbaar. Natuurlijke en eenvoudige materialen zijn daarbij gunstiger dan complexe meevoudige producten. Het gebouw krijgt zelfs een demontabele en herbruikbare fundering, zodat aan het eind van de levensduur van het gebouw geen restanten in grond of puinresten overblijven. Zoals het een goede gast betaamd.

BIOBASED BOUWEN Toegepaste producten zijn zoveel als mogelijk 'biobased'. Dit zijn materialen die hoofdzakelijk bestaan uit natuurlijke en organische grondstoffen. Zo wordt voor de constructie en afwerking van het gebouw hoofdzakelijk hout gebruikt. Ook de isolatie zal zo veel mogelijk bestaan uit natuurlijke producten zoals houtvezelplaten of vlasisolatie. Naast dat al deze producten hernieuwbaar zijn dragen deze producten ook bij aan een gezonder gebouw en aan herbruikbare grondstoffen in de toekomst. Daar waar het onvermijdelijk is kunstmatige producten toe te passen, zullen deze los, heel en herbruikbaar zijn. Hierbij valt te denken aan de waterkerende folies e.d.

CLT BOUWEN Door het gebouw met constructieve CLT (kruislaags hout) elementen op te bouwen, kan in belangrijke mate aan circulaire principes worden voldaan. De maatvast elementen kunnen heel snel en precies gemonteerd worden zonder extra opvullingen (zoals schuim, kit e.d.). Hierdoor verkrijgt het gebouw ook grote mate van luchtdichtheid, wat het warmteverlies en de geluidtransmissie beperkt. De elementen worden d.m.v. schroeven en bouten gemonteerd, waardoor deze flexibel en demontabel blijft

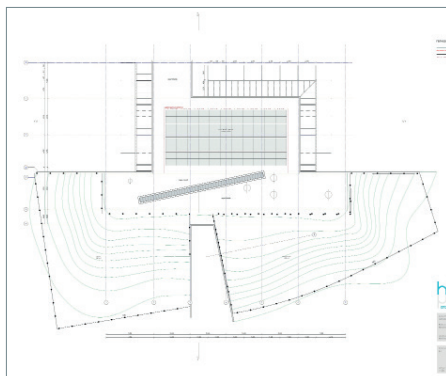
CLT elementen worden gemaakt van naaldhout uit (Europese) productiebossen. Tijdens de groei van de bomen wordt CO₂ opgeslagen in het hout. Door continue herplant blijft dit proces gaande en levert deze vorm van houtbouw dus een positieve bijdrage aan de CO₂ balans. Dit in tegenstelling tot bijvoorbeeld beton.



ENERGIE & WARMTE

De nieuwbouw van het Veerkwartier wordt voorzien van vloerverwarming/-koeling. Deze warmte en koude komen van een grondgebonden warmtepomp met gesloten bron. Een deel van de PV-panelen wordt PVT-panelen, waarbij ook warmte wordt gewonnen. Deze warmte wordt gebruikt om de bodembron te balanceren door in de zomer een overschot van warmte in de bodem op te slaan. Aangezien ook de keuken volledig elektrisch wordt kan hiermee het gebouw gasloos worden.

Naast de bijdrage door moderne installatietechniek spelen ook ontwerpkeuzes een rol bij de geringe energievraag van het gebouw. Door de plaatsing van gebouwdelen in de heuvel en onder een royaal groendak, alsmede door de toepassing van royale luifels en natuurlijke materialen, wordt de warmte- en koeltevraag op natuurlijke wijze beperkt. Door grote glasoppervlakten en de lichtstraat ter plaatse van de heuvel zal er overdag voldoende natuurlijk licht in het gebouw aanwezig zijn tegen het energieverbruik verlaagd. Met het huidige ontwerp en het installatieconcept wordt voldaan aan de geldende BENG (bijna energieneutraal gebouw)eisen. Het gebouw wordt zelfs ENG: geheel energieneutraal.





ETEN & DRINKEN



SPORT



WERKEN & VERGADEREN



FEEST & EVENTS



CULTUUR

AAN DE VEERPLAS

Het Veerkwartier heeft veel verschillende gasten. Mensen van alle leeftijden, soorten en maten. Dat vinden wij fijn. Om er voor iedereen te zijn hebben we straks twee keukens. Enerzijds gerechten die simpel maar verrassend, betaalbaar en snel op tafel staan. Voor gasten die geen zin hebben in ingewikkelde dingen, gewoon lekker willen snacken of niet zo veel tijd hebben. Daarnaast is het mogelijk om uitgebreid te lunchen en te dineren. Alle gerechten hebben het uitgangspunt: koken in het seizoen met lokale en eerlijke ingrediënten. We gaan ten alle tijden verspilling tegen. En we werken samen met leveranciers - zoveel mogelijk lokaal - die ondernemen vanuit dezelfde principes.

Het nieuwe Veerkwartier beschikt straks over een multifunctionele ruimte. Deze ruimte wordt op specifieke momenten verhuurd aan een sportclub, yogahuis & fysiotherapeut. Naast binnen wordt er vooral ook buiten gesport: bootcamps, hardlopen, zwemmen (ook in de winter) en suppen op het veld en op het eiland.

De mogelijkheid om een ruimtes te huren om te werken. Verhuur aan zzp'ers, werknormaden, bedrijven en organisaties die op een inspirerende plek willen vergaderen, presenteren en werken. Alle voorzieningen zijn aanwezig. Met een magnifieke uitzicht over de Veerplas en de mogelijkheid om naar buiten te kunnen maakt Het Veerkwartier bijzonder en uniek. Indien gewenst verzorgt het Veerkwartier een wandel sessie of activiteit op het water. In de zomer is het ook mogelijk om buiten te werken en te vergaderen op het eiland.

In het weekend is een afsluitbare ruimte beschikbaar voor groepen. De ruimte (binnen en deels overdekt terras) is geschikt voor 75 - 150 gasten. Met een eigen bar en BBQ buiten is de ruimte zelfvoorzienend voor gezelschappen. Stel je voor trouwen met op de achtergrond de Veerplas. In de zomer kan er zelfs getrouwd worden in het amfiteater op het eiland.

Het Veerkwartier organiseert nu al dans en muziek events, kleding ruilbeurzen en een buiten filmfestival. Het nieuwe Veerkwartier wil aan Veerplas de locatie worden voor kleinschalige evenementen, waarbij buiten zijn, (hedendaagse) kunst & cultuur en gezondheid voor het hele gezin centraal staat.

ONDERNEMEN AAN DE VEERPLAS

Waar in 2014 het idee voor Het Veerkwartier is ontstaan - tijdelijke creatieve horeca in Haarlem - gaan we in de herfst van 2022 een permanent circulair & natuurinclusief paviljoen bouwen aan de Veerplas met een eigen speekwartier voor jong & oud.

Het uitgangspunt blijft: met hart & ziel, visie en lef ondernemen. Van niets iets maken door open te staan voor nieuwe dingen en ruimte te geven aan ideeën en open te staan voor experiment. Met als doel om van Het Veerkwartier aan de Veerplas de culturele buiten(speel)plek van Haarlem maken. Voor iedereen en samen met anderen



INVESTEREN IN DE CULTURELE BUITENSPEELPLEK VAN HAARLEM

Het nieuwe Veerkwartier met haar eigen speekwartier op het eiland moet worden gefinancierd. Naast een traditionele financieringsvorm zijn wij op zoek naar investeerders.

De crowdfund campagne start aan het einde van dit jaar in 2021. Daarnaast zijn er - in overleg - allerlei creatieve vormen van investeren mogelijk. Naast een mooi rente tarief zijn er mogelijkheden om bijvoorbeeld een speeltoestel, boom of het amfiteater te sponsoren. Of wil je liever een vaste plek aan de bar, buitenwerkplek of moestuinbak op het eiland.

Ben je geïnteresseerd om Het Veerkwartier te funden. Of zie je kans om op een andere manier te investeren in de buitenspeelplek van Haarlem stuur dan een mail of bel met Merel voor een afspraak en een lekkere bak koffie of goed glas wijn. Niets hoeft, veel kan.

Merel Janssen - eigenaar van Het Veerkwartier
merel@veerkwartier.nl
06 21 573 112

HET VEERKWARTIER AAN DE VEERPLAS

INFO@VEERKWARTIER.NL | WWW.VEEKKWARTIER.NL | 023 583 43 77